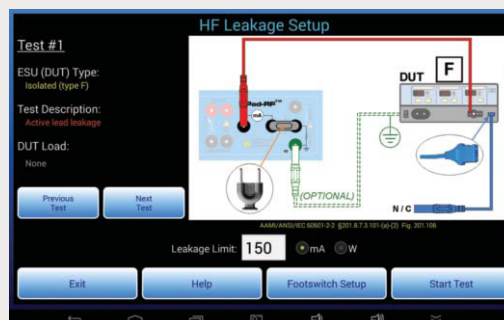
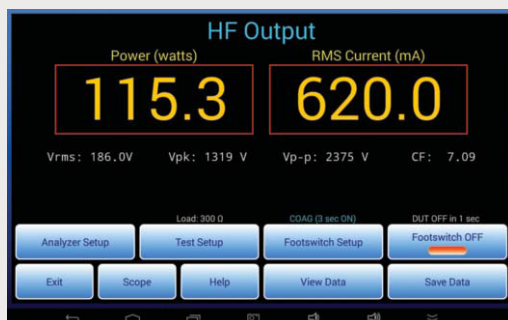
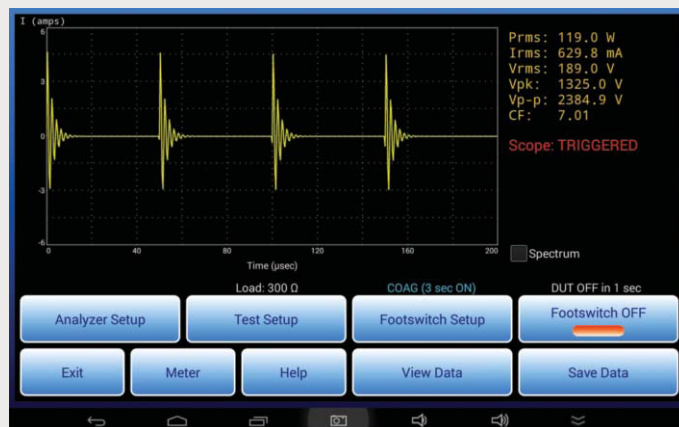


vPad-RF: el analizador más pequeño con todas las características para probar unidades electroquirúrgicas (ESU). Construido sobre la plataforma Vision Pad, vPad-RF tiene todo lo que esperas del líder tecnológico en equipos de pruebas biomédicas.

Características clave:

- El procesador de señal digital (DSP) permite realizar pruebas exactas de todas las marcas y modelos de UEC, formas de onda continua y pulsada de alta frecuencia
- Integración de pruebas de UEC con osciloscopio de almacenamiento digital y analizador de espectro, proporciona tres piezas de equipo de prueba en uno.
- La carga de RF de alta potencia proporciona la configuración requerida para todas las pruebas según IEC 60601-2-2, incluidos los procedimientos de mantenimiento Covidien ForceTriad
- Amplio rango de medición - hasta 8.5A
- Rutinas de PM automatizadas preconfiguradas para la mayoría de los principales fabricantes
- Funciona con los analizadores de seguridad vPad y las aplicaciones de automatización



Innovation by design

**Potencia HF (RMS):**

Rango 0 - 999.9 W (como derivado de la corriente de HF)  
Exactitud  $\pm$  (3% de lectura + 1/2W)

**Corriente HF (RMS):**

Rango 0 - 5A, banco de carga int.  
0 - 8.5A, carga ext.  
Exactitud  $\pm$   $\pm$ (1% de lectura + 5mA)

**Voltaje (RMS):**

Rango 0-999.9 V (como derivado de la corriente de HF)  
Exactitud  $\pm$   $\pm$ (1% de lectura + 1V)

**Voltaje (Pico):**

Rango 0 - 9999 V  
Exactitud  $\pm$ (1% de lectura + 10 V)

**Factor de cresta:** 1.0 - 999.9 (como se deriva de la relación pico / RMS)

**Ancho de banda de RF del equipo (-3dB):** 250 Hz - 12 MHz

**Aislamiento, PE to MD:** 10 kV

**Corriente Variable:**

Rango 0 - 5115 ohms  
Resolución 5 ohms  
Exactitud  $\pm$ 1% +0.5, -0 ohms  
Energía, 50% ciclo de trabajo  
200W @ 5 ohms  
400W @ 10 ohms  
600W @ 20 ohms  
600W @ 40 ohms  
600W @ 80 ohms  
600W @ 160 ohms  
600W @ 320 ohms  
600W @ 640 ohms  
530W @ 1280 ohms  
260W @ 2560 ohms

**Carga de fuga de RF:**

Resistencia 2 x 200 ohms  
Exactitud  $\pm$ 1%  
Potencia de trabajo 100% 16 W

**Resistencia de prueba REM / CQM:**

Rango 0 - 1023 ohms  
Resolución 1 ohm  
Exactitud  $\pm$ 1% +1, -0 ohms

**Resultados de UEC pulsados :**

Tiempo encendido,  
tiempo apagado y  
ciclo de trabajo

Todas las especificaciones están sujetas a cambio sin previo aviso.

**Ciclo de trabajo operacional:**

Hasta 100% en pruebas activadas manualmente, 50% en activación automatizada del pedal, de 1 a 20 segundos

**Osciloscopio digital HF:**

Rangos verticales 0.125, 0.25, 0.75, 1.5, o 3A por división  
Selección de rango vertical Manual o automático  
Rango horizontal 1.25, 2.5, 5, 10, 20 o / 40  $\mu$ sec por división  
Nivel de disparo ajustable, borde +/-

**Analizador de espectro HF:**

Vertical Range Normalizado a DB o lineal  
Rango Horizontal 62.5, 125, 250, 500, 1000, 2000 kHz por división  
Resolución de frecuencia 1.22, 2.44, 4.88, 9.77, 19.5, 39.1 kHz

**Interfaz de usuario:**

Tableta Android de 10 "que proporciona una interfaz gráfica de usuario, WiFi y comunicación Bluetooth, memoria de 12 Gb (o más - opcional)

**Energía:**

Toma de corriente de 120 voltios 90 a 132 V ac rms, 47 to 63 Hz, 0.6 A max.  
Toma de corriente de 230 voltios 180 to 264 V ac rms, 47 to 63 Hz, 0.4 A max.

**Dimensiones:**

8.5 x 11 x 13 in.

**Peso:**

18 lb.

**Ambiente:**

15 °C a 40 °C, 10% a 90% HR, Uso en interiores solamente, Categoría II

